

TRAIL TUMBLER

19oz/580ml

KINTO

品名: ステンレス製携帯用魔法瓶

実容量: 0.58L

材質: 18-8 ステンレス鋼 (粉体塗装)、ポリプロピレン、シリコンゴム
BPAフリー 中国製

保温効力: 80°C以上 (6時間)

保冷効力: 6°C以下 (6時間)

※保温効力とは室温20°C±2°Cにおいて製品に熱湯を入れ、湯温が95°C±1°Cになった時に蓋をして6時間後に計測した湯の温度を示します。

※保冷効力とは室温20°C±2°Cにおいて製品に冷水を入れ、水温が4°C±1°Cになった時に蓋をして6時間後に計測した水の温度を示します。

※飲料物を入れる前にあらかじめ少量の熱湯 (冷水) を入れ、1~2分程度予熱 (予冷) すると保温 (保冷) 効果が上がります。

Capacity: 580ml/19oz

Materials: 18-8 Stainless steel (powder coating),
Polypropylene, Silicone

BPA Free Made in China

Keep drinks hot (80°C/176°F) for 6hours.

Keep drinks cold (6°C/43°F) for 6hours.

*For maximum insulation efficiency, preheat or precool the tumbler prior to use by filling in a bit of hot/cold water for 1-2 minutes.

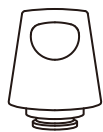
Designed by KINTO Japan

株式会社キントー
TEL 0120-34-7830
www.kinto.co.jp

- 本品は飲料用ボトルです ○本来の目的以外で使用しないでください
- 電子レンジ、食器洗浄・乾燥機でご利用いただけません
- 火のそばに置かないでください ○煮沸洗浄はしないでください
- 幼児の手が届く所に置かないでください
- 破損や水漏れの原因になりますので落としたり強い衝撃を与えないでください
- 思わぬけがや事故の原因になりますので、振り回さないでください
- 中の液体が吹きこぼれる可能性がございますので、振ったり強い振動を与えないでください
- 容器が膨張し破損やけがの原因になりますのでドライアイスは入れないでください
- 蓋を閉める際にあふれる可能性がございますので飲料物は入れすぎないようにご注意ください
- シリコーンパッキンを正しい向きに装着してご使用ください
- 蓋を閉める際は水平に閉まっていることを確認してください
- 蓋の閉め方が不十分ですと中の液体が漏れる可能性がございますので、確実に閉まっていることを確認してください
- 蓋を閉めた後は、製品を逆さや横向きにして漏れないことを確認してください
- 万が一の漏れを防ぐためにバッグなどに入れる場合は縦置きにしてください
- 中の液体が漏れた場合破損や故障の原因になる恐れがありますので、携帯電話、パソコン、カメラなどの精密機器類と一緒に持ち運ばないでください
- 本体に衝撃や振動が加わった直後に蓋を開けないでください
- 飲み物がこぼれてものを汚したり、やけどの原因となりますので、本体を傾けた状態を蓋を開けないでください
- 炭酸飲料を入れた時は、蓋をしっかりとし持ち、ゆっくりと回してガスを抜いてから開けしてください
- 飲料物が噴き出す恐れがあるので、携帯電話などの精密機器類の近くでは開栓しないでください
- 二重構造のため手で触れる部分が熱くなくても、中の飲み物や飲み口部分が熱い場合がございますのでやけどには充分にご注意ください
- 飲み物が勢いよく出て、やけどなどの原因になりますので、熱い飲み物を飲むときは本体を急に傾げずにゆっくり飲んでください
- 車の中の直射日光の当たった場所など高温になる所には長時間放置しないでください
- 内容物や湿度の高い場合や、量が高くない場合など、ご使用状況により炭酸が抜けやすくなる場合がございます
- 塩分を含むスポーツドリンクやお酢を含む飲料を入れる場合は、ご使用前に内部に錆や傷がないか確認いただき、ご使用後はすぐに洗浄してください
- 錆や飲料物の腐敗の原因になりますので、中身を入れた状態でも長く放置しないでください
- 熱い飲み物を入れた状態に長時間放置すると、中身が冷えた時に内部が真空状態になり、蓋が開かなくなる、飲料が噴き出するなど、やけどやものを汚す原因となりますのでご注意ください
- 万が一蓋が開かなくなった場合は、蓋部分を約50°Cのお湯に1分程度浸けと開けやすくなります
- ステンレスの錆を予防するために汚れや水分は早めに落とし、充分に乾燥させ、他の金属との接触を避けて収納してください
- 錆や破損の原因になりますので水中に放置しないでください
- 洗浄の際はクレンザーやたわしを使用しないでください
- 錆の原因になりますので塩素系漂白剤を使用しないでください
- 使い始めなど金属の匂いが気になる場合は、お酢大さじ2杯とぬるま湯を練り入れ、30分後にすすいでください
- 容器内部に錆のような斑点が付着した時は、ぬるま湯と約10%のクエン酸を入れ、2-3時間後に柔らかいスポンジで洗い、充分にすすいでください

This is a tumbler for beverage.
Do not use this product for other than its intended use.
Do not use in a microwave or dishwasher.
Do not place near open flames.
Do not put in boiling water. Keep out of reach of children.
Do not drop or subject the product to strong impact as it may cause breakage or leakage.
Do not swing the product around as it may cause unexpected injuries or accidents.
Do not shake or shock the product as it may cause liquid to spill.
Do not put dry ice as it may expand and cause breakage.
Be careful not to pour too much beverage as it may overflow when closing.
Please attach the silicone ring in the correct direction.
Please check that the lid is attached horizontally when you close it.
Close the lid tightly to prevent spills or leakage when carrying.
Please flip and rotate the product to check that there is no leakage after closing the lid.
Keep the product upright to prevent accidental spills or leakage.
Do not carry with electronic devices such as cell phones, computers, and cameras as possible leakage of the liquid may cause damage or malfunction.
Do not open the cap immediately after the bottle has been subject to shock or vibration.
Please do not open the lid while the tumbler is tilted, as it may cause the beverage to spill and stain items or potentially result in burns.
When opening the bottle with carbonated beverage inside, hold the lid firmly and open slowly.
Do not open the bottle near electronic devices such as cell phones, as the beverage may spurt out.
Please be careful not to burn yourself, as the beverage or drinking spout may be very hot even if the tumbler surface does not feel hot.
Please drink hot beverages slowly without tilting the tumbler too quickly, as the beverage may come out vigorously and cause burns.
Do not leave the product under high temperature such as in a car.
Depending on the condition of use, such as when the beverage is warm or in small quantities, the beverage may go flat more easily.
Please check the inside of the tumbler for rust or scratches before filling it with sports drinks containing salt or with other beverages containing vinegar. Please wash immediately after use.
Do not leave the product with beverage inside for long time as it may spoil or cause rust on tumbler.
Please be aware that leaving a hot beverage inside the container for an extended period may cause a vacuum to form inside when the beverage cools down; this may cause the lid to not open, the beverage to spray out, and potentially result in burns or spillage.
If the lid does not open, soak the lid in about 50°C/122°F hot water for about 1 minute to help loosen it.
Immediately wash and dry well after use, then store it away from other metals to prevent rust.
Do not leave it soaked as it may rust or break.
Wash with care. Do not use abrasive cleansers or steel wool.
Do not use chlorine bleach as it may cause rust.
To remove any noticeable metallic odors, such as upon first use, add 2 tablespoons of vinegar and warm water up to the rim and rinse after 30 minutes.
When rust spots are found inside the tumbler, add warm water and citric acid in ratio of 10:1, wash with soft sponge after leaving it for 2-3 hours, and rinse well.

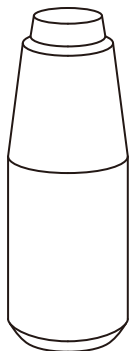
PARTS



蓋 / LID
ポリプロピレン
Polypropylene



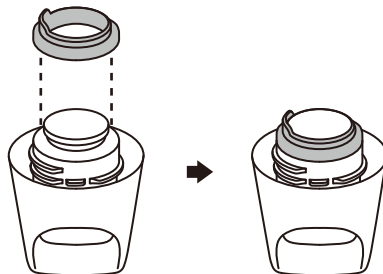
パッキン / SEALING
シリコーンゴム
Silicone



容器 / TUMBLER
18-8 ステンレス鋼
18-8 Stainless steel

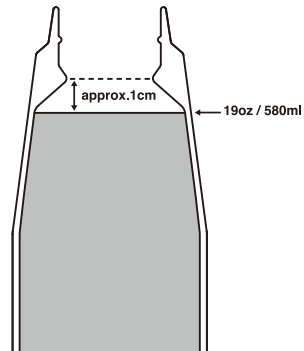
シリコーンパッキンを正しい向きに装着してご使用ください

Please attach the silicone ring in the correct direction.



飲料物は入れすぎないようにご注意ください

Be careful not to pour too much beverage.



FEATURES

蓋 / LID

持ち運びに便利なハンドル
Easy to carry handle.

飲み口がカバーできる設計で衛生的
Covers the mouth of tumbler and
keeps it clean.



ネジなどの突起が無い
口当たりの良い飲み口

Without screws and
protrusions, smooth mouth
allows comfortable drinking.

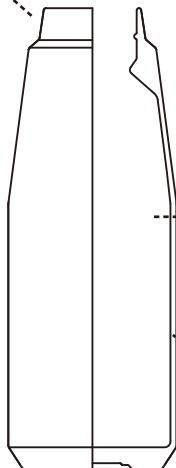
※熱い飲み物を飲むときは本体を急に傾けず
にゆっくり飲んでください

*Please drink hot beverages slowly
without tilting the tumbler too quickly.

容器 / TUMBLER

炭酸飲料も入れられる構造
Designed to be compatible with
carbonated drinks.

※炭酸飲料が入った状態で開栓する際は、
蓋をしっかりと持ち、ゆっくりと行ってください
*When opening the bottle with carbonated beverage
inside, hold the lid firmly and open slowly.



耐久性に優れた高品質な
ステンレス素材
Made of durable and high-quality
stainless steel.

内側は匂いや汚れが付きにくい
電解研磨仕上げ
Smooth electro-polished interior
prevents odors and stains.

表面は傷が付きにくい
パウダーコーティング
Powder coat finish on the
surface prevents scratches.

適温が長時間続く真空二重構造
Vacuum insulated tumbler retains
temperature for long time.

※二重構造のため手で触れる部分が熱くなくても、
中の飲み物や飲み口部分が熱い場合がございますの
でやけどには充分にご注意ください
*Please be careful not to burn yourself, as the
beverage or drinking spout may be very hot
even if the tumbler surface does not feel hot.